

# Přehled sérií

*Okna, dveře, fasády.*



**heroal<sup>®</sup>**

**odborník na hliník**

*... profily pro profesionály*

# Profilový systém

▶ Zpracovatelé hliníku, kteří hledají vyspělý a osvědčený hliníkový systém, najdou u heroalu dodávkový program, který splňuje všechny aktuální požadavky na moderní produkt. Neustálé sledování trhu a zároveň intenzivní konzultace s architekty, konstruktéry a montážními dělníky vedlo k dnešnímu sortimentu produktů, které jsou na vysokém vývojovém stupni.

heroal – hliníkový profilový systém se hodí pro všechny druhy staveb, ať se už jedná o velké průmyslové a administrativní budovy nebo rodinné domky, zimní zahrady, či jen zastřešení vchodů, prosklená zádveří a závětrí nebo světlíky.

heroal – hliníkový profilový systém nabízí architektům a konstruktérům sortiment výrobků, které jsou prověřeny dlouhou praxí a velice dobře se osvědčily u nejrůznějších objektů, na které byly kladeny ty nejvyšší nároky na konstrukční a architektonické řešení. Velká oblíbenost u dosavadních zpracovatelů potvrzuje mimořádnou kvalitu produktů-heroal.

▶ Veškeré heroal-profilové výrobky pro výrobu oken, dveří a fasád splňují aktuální požadavky na:

- ▶ vzhled
- ▶ povrchovou úpravu
- ▶ ochranu proti úniku tepla
- ▶ ochranu proti hluku
- ▶ zabezpečení proti vloupání
- ▶ statiku
- ▶ funkčnost
- ▶ kombinovatelnost profilů mezi sebou

Při výrobě izolovaných hliníkových profilů klademe velký důraz na kvalitu izolačního můstku, který je na základě náročných požadavků na bezpečnost a pevnost velice stabilní, dle hesla: bezpečnost především!

Přerušení tepelného mostu u izolovaných profilů je docíleno polyamidovým můstkem, který je vyztužen skleněnými a textilními přílnavými vlákny.

Eurodrážka, kterou jsou naše okenní a dveřní profily vybaveny, umožňuje použití jakéhokoliv kování běžně nabízeného na trhu. Vedle 12 mm drážky nabízí heroal také profily s 16 mm drážkou. To znamená značnou cenovou úsporu, ale i variabilitu vzhledu a použitelnost skrytého nebo nerezového kování.

Technické provedení výrobků odpovídá všem požadavkům, které vyplývají z norem DIN a EN a taktéž splňuje všechna související nařízení platná pro kovozpracující průmysl.

Certifikáty od renomovaných, nezávislých zkušebních ústavů potvrzují vysokou kvalitu produktů heroal. Na požádání Vám rádi poskytneme výsledky testů a zkoušek. Je samozřejmostí, že je heroal certifikován dle ISO 9001.

Velmi krátké dodací termíny jsou garantovány obrovským centrálním skladem a přímým rozvozem heroal-autoparkem každý týden přímo k odběratelům. Ze skladu heroal je možné okamžitě odebrat profily v barvě bílé, hnědé a eloxu stříbrném a tmavobronzovém.

Na přání zákazníka dodáváme také ohýbané profily a hliníkové tabule v různých velikostech. Naše motto je: vše z jednoho místa – záruka krátkých termínů.

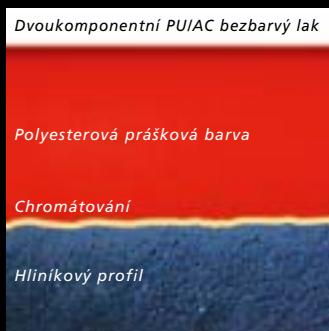
Dodávány jsou také patentované profily, které znemožňují kroucení profilů vlivem teplotních změn.

# Lakování

► Stavební profily jsou vystaveny nepříznivým povětrnostním podmínkám např.: slunci, dešti, teplotním výkyvům nebo exhalátům. Tím nám vzniká problém jak zamezit nežádoucímu blednutí povrchu.

Architekti a stavitelé kladou velký důraz na vysoce kvalitní povrch, který nepodléhá vlivu času. Heroal vyvinul ve spolupráci s výrobcí práškových barev a producenty lakovacích linek speciální metodu lakování, která se nazývá *heroal-dur3S* a která vyhovuje veškerým nárokům na bezvadný a vysoce kvalitní vzhled.

Zvláštností této metody lakování je dodatečné překrytí vysoce kvalitní práškové barvy dvousložkovým bezbarvým lakem, který se společně s práškovou barvou vypálí a chrání stálost barvy před agresivními vlivy počasí a UV zářením.



**heroal dur3S**

Spolkový úřad pro výzkum a certifikaci materiálů (BAM) uvádí ve zkušební zprávě AZ 1.3/12245 z 19.7.1990 následující:

Z výzkumu vyplývá, že metoda lakování, která ochraňuje barevnou vrstvu bezbarvým PU/AC lakem, vykazuje trvalejší barevnou stálost a větší odolnost proti nepřízní počasí. Použitím dvousložkového bezbarvého laku je dosaženo technického optima.

Průběh lasku v %

100  
90  
80  
70  
60  
50  
40  
30  
20  
10  
0

*Polyesterový prášek zušlechtěný  
metodou heroal dur3S*

*Pouze polyesterový  
prášek*

0 h 250 h 500 h 750 h 1000 h

0 h 250 h 500 h 750 h 1000 h

# Raffaello – barevné lakování

► Patentovaný designový nástřik Raffaello, vyvinutý v Itálii, poskytuje mimořádný vizuální zážitek. Díky struktuře tohoto nástřiku vypadá profil vždy jinak.

Vzhled designového nástřiku Raffaello se zásadně odlišuje od obvyklých nástřiků a propůjčuje profilu zvláštní nádech. Pro přesný dojem z barvy a povrchu si vyžádejte originální vzorník Raffaello, který na přání obdržíte u firmy *heroal*.



bianco



luna

rosso

castello

impresa

flora

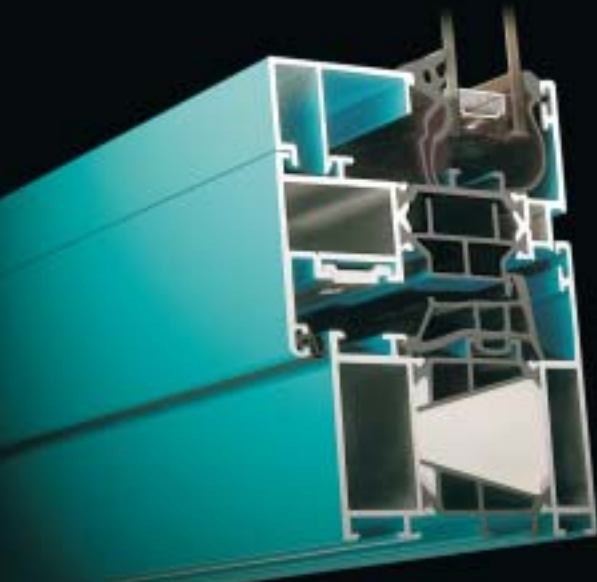
centro

piazza

# Profilsérie 110 E

- ▶ **Vysoce izolovaná Profilsérie 110 E**
- ▶ **Okna a dveře**
- ▶ **Stavební hloubka:** 72/82 mm
- ▶ **Okna**
- ▶ **Prostup tepla:**  $U_f = 1,8 \text{ W}/(\text{m}^2 \times \text{K})$
- ▶ **Zařazení systému:** skupina C
- ▶ **Možnost použití:** do výšky 100 m
- ▶ **Bezpečnost proti vloupání:** WK 1 + 2
- ▶ **Zvuková izolace:** do třídy 5
- ▶ **Kování pro Euro-drážku:** 12 mm/16 mm

- Druhy otevírání**
- Otočné okno
  - Otočně-sklopné okno
  - Sklopné okno
  - Okno s pohyblivým sloupkem
  - Posuvně sklopné (PSK)
  - Skládací okna
  - Skládací dveře
  - Dveře s dorazem
  - Napůl kývavé dveře
  - Protiběžné dveře





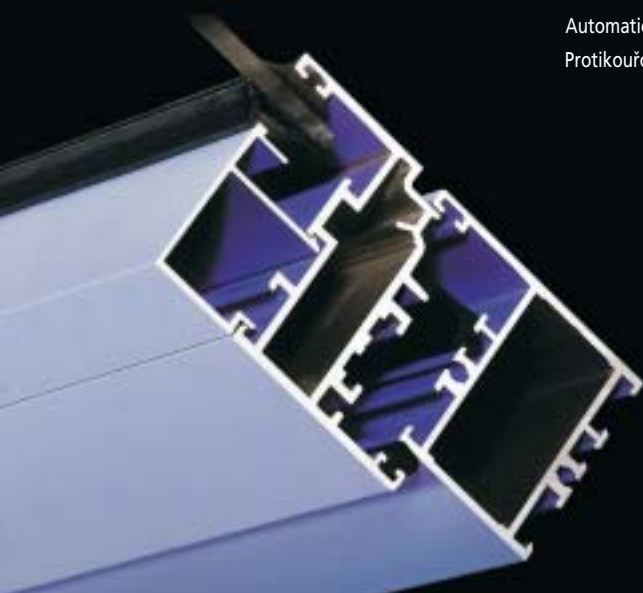
# Profilsérie 020

## ► Neizolovaná série 020

- Stavební hloubka: 50/60 mm
- Materiálová skupina: RMG 3
- Kouřotěsnost: certifikát RS-1/RS-2

## Druhy otevírání

- Pevné zasklení
- Otočné okno
- Otočně-sklonné okno
- Sklonné okno
- Okno s pohyblivým sloupkem
- Skládací okna
- Skládací dveře
- Dveře s dorazem
- Kývavé dveře
- Napůl kývavé dveře
- Protiběžné dveře
- Automatické dveře
- Protikouřové dveře



# Profilsérie 022

▶ Neizolovaná série 022

▶ Stavební hloubka: 42/52 mm

▶ Materiálová skupina: RMG 3

Druhy otevírání

Otočné okno

Otočně-sklopné okno

Sklopné okno

Dveře s dorazem



# Profilsérie 065

## ▶ Izolovaná série 065

- ▶ Stavební hloubka: 65/75 mm
- ▶ Prostup tepla:  $U_f = 2,6 \text{ W}/(\text{m}^2 \times \text{K})$   
*Materiálová skupina 2.1*
- ▶ Zařazení systému: C
- ▶ Možnost použití: do výšky 100 m
- ▶ Bezpečnost proti vloupání: EF 1+2, ET 1+2
- ▶ Zvuková izolace: do třídy 5

## Druhy otevírání

- Otočné okno
- Otočně-sklopné okno
- Sklopné okno
- Okno s pohyblivým sklopnem
- Balkónové dveře
- Balkónové dveře posuvně sklopné (PSK)
- Dveře nekroucí se vlivem výkyvů teploty
- Balkónové dveře s bezberiovým přístupem
- Okno ven otvíravé
- Skládací okna
- Dveře s dorazem
- Napůl kývavé dveře
- Protiběžné dveře
- Dveře bezpečné proti skřípnutí prstů



# Profilsérie 065.1

## ▶ Izolovaná série 065.1

- ▶ Stavební hloubka: 65/75 mm
- ▶ Prostup tepla:  $U_f = 2,1 \text{ W}/(\text{m}^2 \times \text{K})$   
*Materiálová skupina 1*
- ▶ Zařazení systému: skupina C
- ▶ Možnost použití: do výšky 100 m
- ▶ Bezpečnost proti vloupání: EF 1 + 2
- ▶ Zvuková izolace: do třídy 5

## Druhy otevírání

- Otočné okno
- Otočně-sklopné okno
- Sklopné okno
- Okno s pohyblivým sloupkem
- Balkónové dveře
- Balkónové dveře posuvně sklopné (PSK)
- Skládací okna



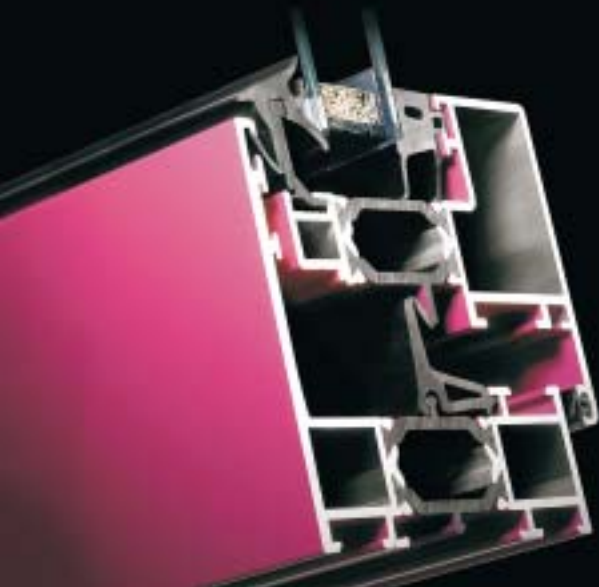
# Profilsérie 065.i

## ► Izolovaná série 065.i

- Stavební hloubka: 72/82 mm
- Prostup tepla:  $U_f = 2,3 \text{ W}/(\text{m}^2 \times \text{K})$   
*Materiálová skupina 2.1*
- Zařazení systému: skupina C
- Možnost použití: do výšky 100 m
- Zvuková izolace: do třídy 5

## Druhy otevírání

- Otočné okno
- Otočně-sklopné okno
- Sklopné okno
- Okno s pohyblivým sloupkem



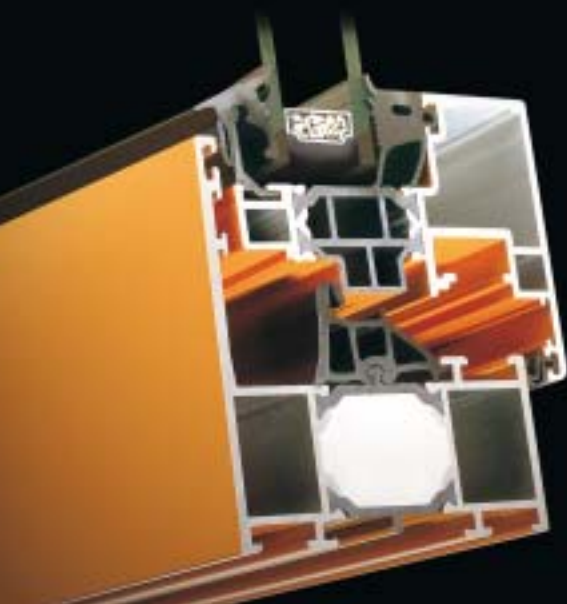
# Profilsérie 065 i.1

## ▶ Izolovaná série 065 i.1

- ▶ Stavební hloubka: 72/82 mm
- ▶ Prostup tepla:  $U_f = 2,0 \text{ W}/(\text{m}^2 \times \text{K})$   
*Materiálová skupina 1.0*
- ▶ Zařazení systému: skupina C
- ▶ Možnost použití: do výšky 100 m
- ▶ Zvuková izolace: do třídy 5

## Druhy otevírání

- Otočné okno
- Otočně-sklopné okno
- Sklopné okno
- Okno s pohyblivým sloupkem



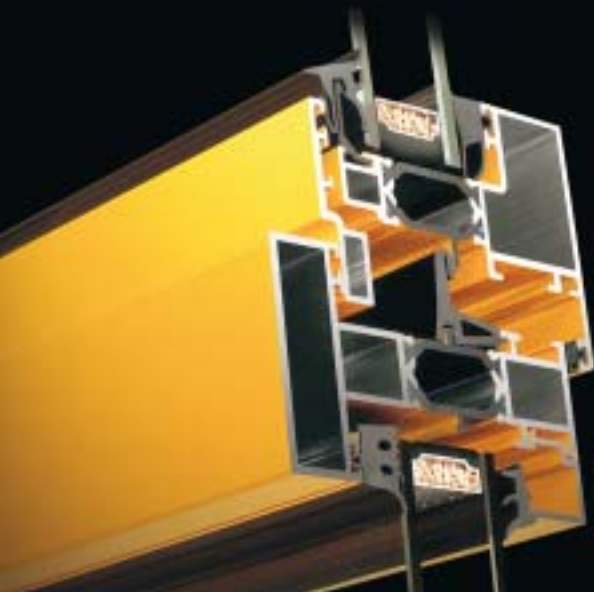
# Profilsérie 065 f

## ▶ Izolovaná série 065 f

- ▶ Stavební hloubka: 72 mm
- ▶ Pohledová šířka: 50 mm
- ▶ Propustnost pro vzduch dle EN 1026: 2006-06 – Třída 4
- ▶ Těsnost proti dešti dle EN 1027: 2006-06 – Třída 9A
- ▶ Odolnost při náporu větru dle EN 12211: 2000-06 – Třída C3/B4

## Oblasti použití

Vertikální okenní  
fasáda



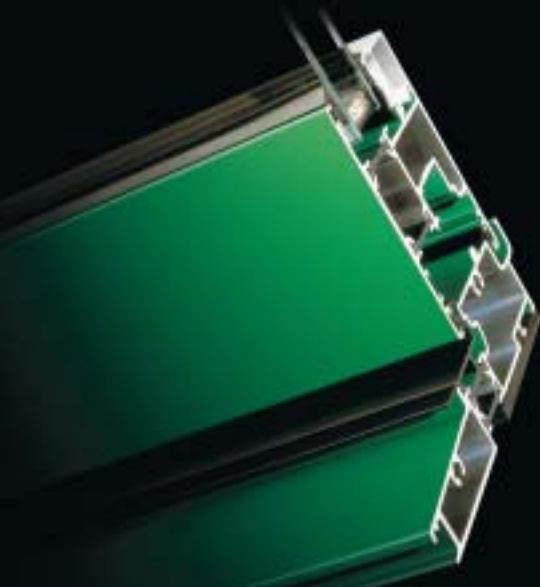
# Profilsérie 070

## ▶ Izolovaná série 070

- ▶ Stavební hloubka: 125/193 mm
- ▶ Zařazení systému: skupina A
- ▶ Možnost použití: do výšky 8 m
- ▶ Bezpečnost proti vloupání: WK-2

## Druhy otevírání

Posuvné dveře  
Dvou- a třístopé





# Profilsérie 070S

## ► Izolovaná série 070S

- Stavební hloubka: 65 mm
- Zařazení systému: skupina A
- Možnost použití: do výšky 20 m
- Bezpečnost proti vloupání: WK-2

## Druhy otevírání

Dvoustopé  
posuvné dveře

Dvoustopé  
posuvná okna



# Profilsérie 080

## ▶ Izolovaná série 080

- ▶ Pohledová šířka: 50 mm
- ▶ Stavební hloubka: 25–200 mm
- ▶ Prostup tepla:  $U_f = 2,8 \text{ W}/(\text{m}^2 \times \text{K})$   
*Materiálová skupina 2.1*
- ▶ Zařazení systému: skupina C
- ▶ Možnost použití: do výšky 100 m

## Oblasti použití

- Svislé i zalomené fasádní stěny
- Dílčí zasklení střech
- Zasklená zádveří a závětrí
- Světlíky
- Zimní zahrady



# Profilsérie 080.1

## ► Izolovaná série 080

- Pohledová šířka: 50 mm
- Stavební hloubka: 25–200 mm
- Prostup tepla:  $U_f = 2,0 \text{ W}/(\text{m}^2 \times \text{K})$   
*Materiálová skupina 1*
- Zařazení systému: skupina C
- Možnost použití: do výšky 100 m

## Oblasti použití

- Svislé i zalomené fasádní stěny
- Dílčí zasklení střech
- Zasklená zádveří a závětrří
- Světlíky
- Zimní zahrady



# Profilsérie 082

## ▶ Protikouřová/protipožární série 082

Dveře a pevná zasklení

- ▶ Stavební hloubka: 82 mm
- ▶ Světlé průchozí rozměry:

	Šířka	Výška
Dveře T 30-1 »heroal 082«	480–1354 mm	1677–2405 mm
Dveře T 30-2 »heroal 082«	1229–2725 mm	1677–2405 mm
- ▶ Protipožární zasklení  
»heroal 082«, v rozměrech ∞ 5000 mm
- ▶ Zařazení protipožární konstrukce (Německo/Rakousko):  
Dveře T 30-1, Dveře T 30-2, F 30 »heroal 082«
- ▶ Zařazení protikouřové konstrukce (Německo):  
Dveře RS-1, Dveře RS-2 »heroal 082«
- ▶ Zařazení protipožární/protikouřové konstrukce (Nizozemí):

EI-30-C enkele deur	EI 30-C R 45
EI-30-C enkele deur/EI-30 glaswand	EI 30-C R 45
EI-30-C stolpdeur	EI 30-C R 45
EI-30-C stolpdeur/EI-30 glaswand	EI 30-C R 45
EI-30 beglaast element	EI 30 R 45



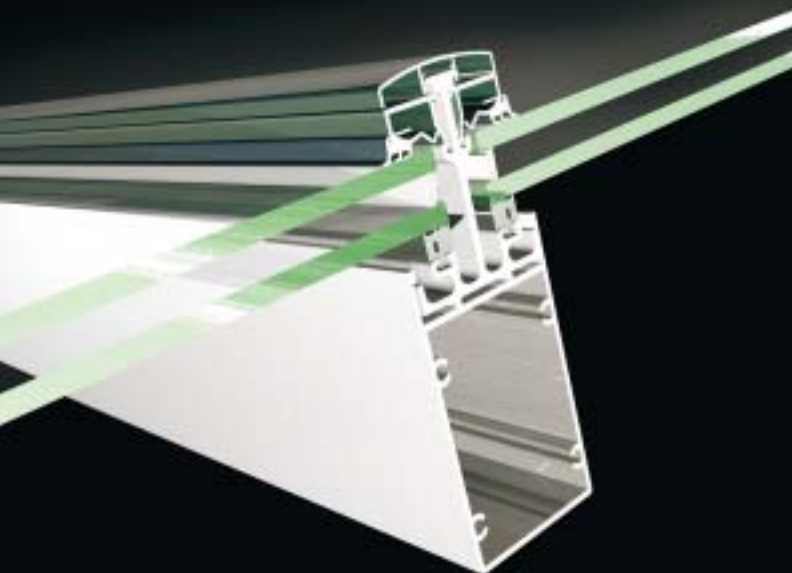
# Profilsérie 085D

## ▶ Izolovaná série 085D

- ▶ Pohledová šířka: 70 mm
- ▶ Prostup tepla:  $U_f = 1,5 \text{ W}/(\text{m}^2 \times \text{K})$
- ▶ Síla skla: do 36 mm
- ▶ Střešní sklon: 5–45°

## Oblasti použití

Zimní zahrady  
Prosklené konstrukce  
střech



# Profilsérie 090

## ► Izolovaná série 090

- Stavební hloubka: 82 mm
- Bezpečnost proti vloupání: ET 1 + 2
- Možnost použití: do výšky 8 m
- Zvuková izolace: do třídy 3

## Druhy otevírání

- Domovní dveře
- Balkónové dveře
- Dveře s dorazem
- Dveře nekroucí se vlivem výkyvů teploty
- Otočné okno
- Otočněsklopné okno
- Sklopné okno



# Profilsérie 090 S Softline

## ► Izolovaná série 090 Softline

- Stavební hloubka: 82 mm
- Bezpečnost proti vloupání: WK2
- Možnost použití: do výšky 8 m
- Zvuková izolace: do třídy 3

## Druhy otevírání

- Domovní dveře
- Balkónové dveře
- Dveře s dorazem  
(dovnitř otvíravé)
- Dveře nekroucí  
se vlivem  
výkyvů teploty
- Otočné okno
- Otočně-sklopné okno
- Sklopné okno





*Výrobní areál Hövelhof*



*Výrobní areál Verl*

**heroal<sup>®</sup>**

**odborník na hliník**

heroal · Johann Henkenjohann GmbH & Co. KG  
Postfach 12 64 · 33411 Verl · Österwieher Straße 80 · 33415 Verl  
Telefon +49 (0) 52 46 / 5 07-0 · Telefax +49 (0) 52 46 / 5 07-2 22  
<http://www.heroal.de> · eMail [info@heroal.de](mailto:info@heroal.de)